

Kansallinen kaupunkipuisto Helsinkiin -NYT! keskustelutilaisuus

pe 8.3. 2019 klo 19-21 Oodi, Maijansali

Maijansalissa alkaen klo 18.45
videoesitys, Stadin Yhteiset Olohuoneet



Alkutervehdys, geologi Riitta Korhonen, KKPH!-liike
Pieni kaupunkipuistotaideteos, Pete Lipponen, KKPH!-liike

Kansallinen kaupunkipuisto – asukkaiden ja vierailijoiden olohuone,
ympäristöministeri Kimmo Tiilikainen

Helsingin kansallinen kaupunkipuisto,
Matti Lipponen, KKPH!-liike

Kansallisen kaupunkipuiston valmistelutyö - Osallisuutta ja oikeusvaikutuksia,
MMM, Hanna Tajakka

Kiila, sormet ja verkko. Vihervyöhykkeet ja Helsingin kehitys,
prof. Maunu Häyrynen

Helsinki luontopääkaupunki,
tietokirjailija, valokuvaaja Jarmo Nieminen

**kansallinen
kaupunkipuisto
Helsinkiin!**

Kansallinen kaupunkipuisto virkistyskäytön ja ulkoilun näkökulmasta,
toiminnanjohtaja Eki Karlsson, Suomen latu

Helka ry:n tervehdys
Hanna-Kaisa Siimes, puheenjohtaja

Tutkimuksen viestejä: Kaupunkilainen tarvitsee luontoa
Outi Silfverberg, toiminnanjohtaja, Ympäristötiedon Foorumi

Yleisökysymyksiä ja paneeli
Kimmo Tiilikainen, Esa Nikunen, Eki Karlsson, Eveliina Heinäluoma,
Atte Kaleva, Björn Månsson, Matti Lipponen, Silvia Modig, Mari Holopainen,
Hanna Tajakka, Maunu Häyrynen

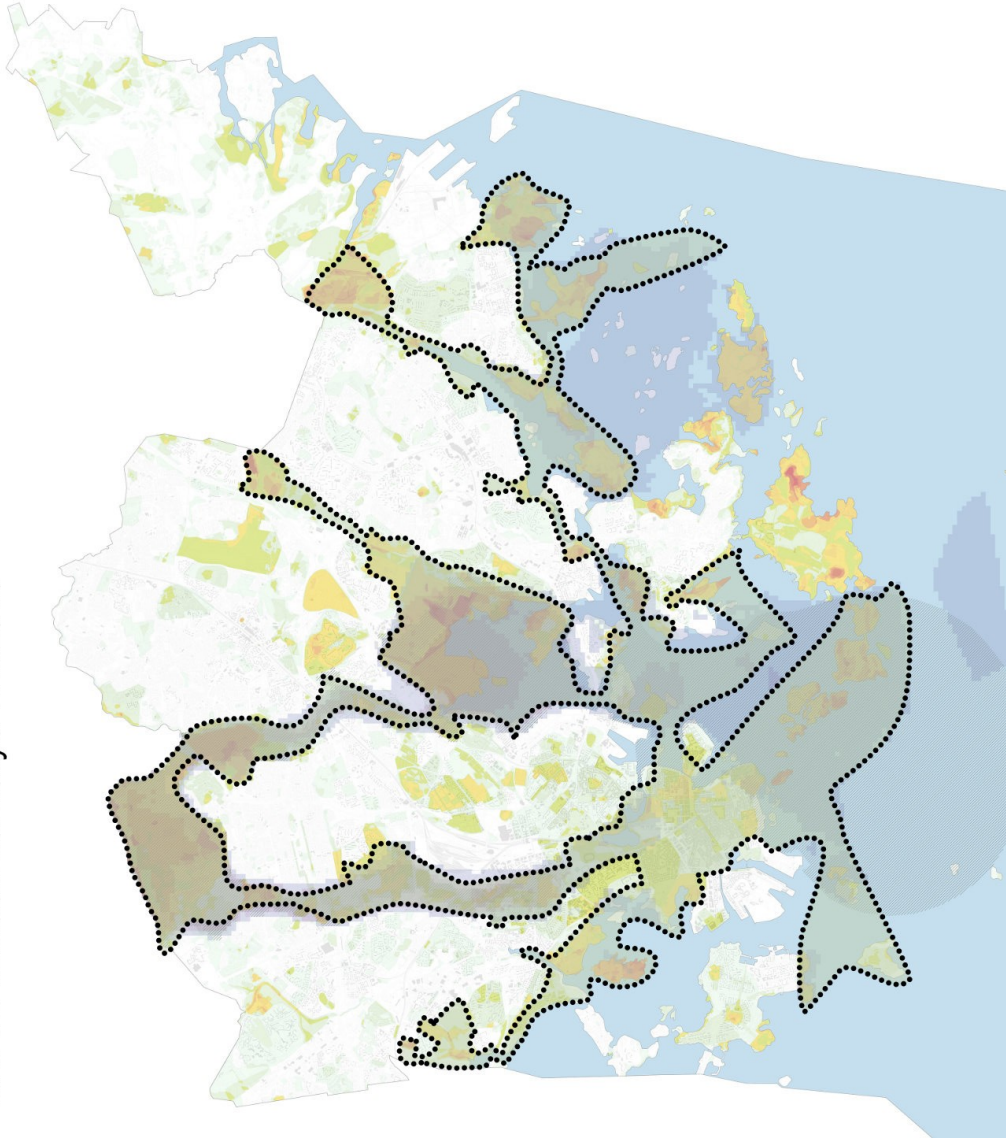
Tilaisuuden yhteenveto, KKPH!-liike

Oodin kahvila on auki klo 22.00 asti ja kahvin voi tuoda mukanaan Maijansaliin.



EUROOPAN KULTTUURI-
YMPÄRISTÖPÄIVÄT

KKPHI liikkeen karttatyö 7.1.2019



Jatkotyössä karttaan täydennettävät alue- ja asiakokonaisuudet

Helsingin kansallisen kaupunkipuiston tarkastelualueen rajausta ja osa-alueiden määrittämistä ohjaa Stadin Stoori. Koska tarinan koostaminen on kesken, alustavan tarkastelualueen rajauksen tulee täydentyä tarinan mukaisesti myös Helsingin kasvutarinan osalta.

Valtakunnallisesti ja maakunnallisesti arvokkaiden lähtökokonaisuuksien liittämistä mukaan kartan tarkastelualueeseen selvitetään jatkovalmisteluvaiheessa. Kaupungin keskustan alueella kartta on vain viitteellinen eli rajausta suoritetaan kokonaisuudessaan myöhemmin kaupunkinmuutoksen tekemän yksityiskohtaisen arvioinnin mukaisesti.

Merialueen ja saariston osalta rajausta tarkennetaan ja laajennetaan siniyhteyksien osalta jatkotyössä kaupungin uutta merellistä strategiaa toteuttaen ja kehitäten. Helsingin luontokosysteemin olemuksena osana kuuluvat purot, sekä pintavesien näkökulma tarkennuvat kartalle jatkovalmistelussa. Puhdasta vettä ja hulevesien huollon merkitys on työn aikana noussut esille erityisesti kestävästä tulevaisuuden tekijänä.

Poikittaisen itä-länsisuuntaisten viheryhteyksien vahvistaminen tulee olla erityisen huomion kohteena tarkastelualueen jatkotyössä. Erityisesti tämä on haasteena koillisissa ja itäisissä kaupunginosissa. Jatkossa tulisi tutkia yhteyksien parantamista myös muutos- ja laajentumisalueina. Kartan esittämä Helsingin kansallisen kaupunkipuiston rajausta mandollistaa viheryhteydet naapurikuntien arvokkaille luontoluille ja siten myös puiston mahdollisen laajentamisen tulevaisuudessa.

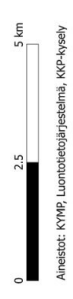


Asukaskyselyn rajausta kansalliseksi kaupunkipuistoksi (vaistaukset 100 m rauduissa)

- 41 - 50
 - 31 - 40
 - 21 - 30
 - 11 - 20
 - 1 - 10
- Keskustapuiston ja Helsingipuiston rajaukset

- Annoalueet
- Ekologia/luontoarvot
- Luonnonsuojelualueet
- Luonnonsuojeluohjelma 2015-2024
- Nature-alueet
- Suojellut luontotyypit
- Anno- ja kasvikkoalueet
- Anno- ja kasvikkoalueet
- Tärkeät lepokohteet
- Anno- ja kasvikkoalueet
- Arvokas geologiset kohteet
- Arvokas historialliset ja muistomerkinnät
- Käsitteelliset
- Metsäkohteet
- Lammet
- Lähteet

- Kulttuuriarvot
- Perinnemaisemat
- Maa- ja metsätalouden arvot
- Valtakunnallisesti merkittävät rakennetut kulttuuriympäristöt
- Valtakunnallisesti arvokkaat maisema-alueet
- Maakunnallisesti arvokkaat kulttuuriympäristöt
- Kuusi- ja kaski-alueet
- Kansallisen luontomerkittävien alueiden luontomerkittävyyden arvioinnin perusteella
- Kansallisen luontomerkittävien alueiden luontomerkittävyyden arvioinnin perusteella
- Asemakaavassa suojeltu tai säilytettävä alue
- Muinaisjäännökset



Alueistot: KYMP, Luontotoimintajärjestelmä, KKP-Kyösky